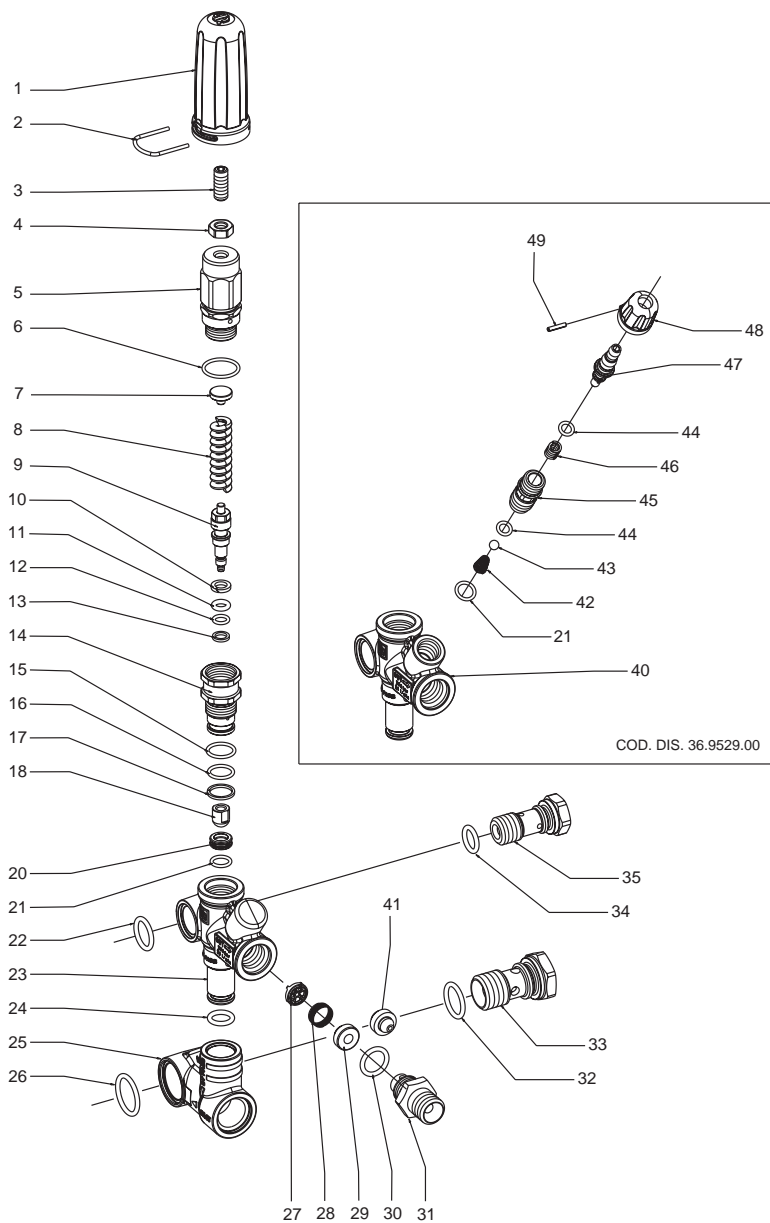


AUTOMATIC PRESSURE REGULATORS

REGOLATORI AUTOMATICI DI PRESSIONE

CONTROL SET "W3"



COD. DIS. 36.9529.00

DIS. COD. 36.9530.00

KIT N.	KIT 241	KIT 242
Positions Included	9-10-11 12-13-14	21-27-28 30-42-43
Posizioni Include	15-16-17 18-20-21	44-46
N. pcs.	1	1-2

POS.	CODE CODICE	DESCRIPTION DESCRIZIONE	N. PCS.
1	36.3346.51	Pomolo di regolazione	1
2	10.0673.66	Forcella di fermo	1
3	99.3054.00	Vite STEI M8x20 UNI 5923	1
4	92.2218.00	Dado M8-8 UNI 5589	1
5	36.3337.70	Registro di pressione	1
6	90.3596.00	OR Ø18.77x1.78 (2075)	1
7	36.3345.64	Piattello molla	1
8	94.7371.00	Molla Ø9.1x45	1
9	36.3360.66	Pistoncino di comando	KIT 241 1
10	90.5027.00	Anello antiest. 7.2x11.5x2	KIT 241 1
11	90.3817.00	OR Ø6.02x2.62 (3024)	KIT 241 1
12	90.3576.00	OR Ø6.75x1.78 (106)	KIT 241 1
13	90.5024.00	Anello antiest. 7x9.9x1.5	KIT 241 1
14	36.3335.70	Boccola di guida	KIT 241 1
15	90.3591.00	OR Ø14x1.78 (2056)	KIT 241 1
16	90.3589.00	OR Ø12.42x1.78 (2050)	KIT 241 1
17	90.5078.00	Anello antiest. 13.4x16x1.5	KIT 241 1
18	36.3361.66	Valvola sferica	KIT 241 1
20	36.3344.66	Sede	KIT 241 1
21	90.3582.00	OR Ø9.25x1.78 (2037)	KIT 241-242 2
22	90.3837.00	OR Ø15.54x2.62 (3062)	1
23	36.3352.41	Corpo valvola no det.	1
24	90.3825.00	OR Ø10.78x2.62 (3043)	1
25	36.3343.22	Raccordo aspirazione	1
26	90.3849.00	OR Ø20.63x2.62 (128)	1
27	36.3350.51	Valvola piana	KIT 242 1
28	94.7418.00	Molla Ø13.2x7	KIT 242 1
29	36.3351.70	Distanziale	1
30	90.3833.00	OR Ø13.95x2.62 (3056)	KIT 242 1
31	10.0078.70	Nipplo G3/8" per ugello iniettore	1
31	10.0147.70	Nipplo G3/8"xM22x1.5 con foro Ø3	1
32	90.3841.00	OR Ø17.13x2.62 (3068)	1
32	36.3340.70	Vite fissaggio valvola G1/2"	1

POS.	CODE CODICE	DESCRIPTION DESCRIZIONE	N. PCS.
34	90.3827.00	OR Ø11.91x2.62 (115)	1
35	36.3341.70	Vite fissaggio valvola G3/8"	1

VERSIONE CON ASPIRAZIONE DETERGENTE - VERSION WITH CHEMICAL INJECTOR			
40	36.3334.41	Corpo valvola	1
	10.0151.66	Ugello Ø2 (7 - 10 l/min.)	1
	10.0076.66	Ugello Ø2.2 (11 - 15 l/min.)	1
	10.0077.66	Ugello Ø2.5 (16 - 21 l/min.)	1
42	94.8217.00	Molla conica	KIT 242 1
43	97.4782.00	Sfera Ø7/32"	KIT 242 1
44	90.3573.00	OR Ø5.28x1.78 (2021)	KIT 242 2
45	36.3336.70	Sede valvola detergente	1
46	94.7334.00	Molla Ø6.4x13	KIT 242 1
47	36.3342.70	Otturatore con portagomma	1
48	36.3347.51	Pomolo regolazione detergente	1
49	97.6615.00	Spina elastica Ø2x12 UNI 6876	1